

LAG Mädchen und junge Frauen in der
Jugendhilfe Schleswig-Holstein

mädchen und mehr



**Mädchenmessen
in Schleswig-Holstein**

MÄDCHEN
UND
MEHR

LAG Mädchen und junge Frauen in der Jugendhilfe Schleswig-Holstein

- LAG nach §78 SGB VIII
- Ca. 45 Mitgliedsfrauen
- Fünf Vorstandsfrauen
- Geschäftsführung im Ministerium
- Vorbereitungsgruppe: 6-8 Frauen
- Vorbereitungszeit: 1 Jahr, ca. 8-10 Treffen
- Projektleitung inkl. Abrechnung: Mädchen- und Frauenreferentin des Landesjugendringes S.-H.

MÄDCHEN UND MEHR 2006

Die Messe von und für
Mädchen und junge Frauen
aus Schleswig-Holstein

2. Oktober 2006, 14.00-17.00 Uhr
Kulturzentrum Arsenal Rendsburg



2006

MÄDCHEN
UND
MEHR 2

Die Messe von und
für Mädchen und
Frauen

2. Oktober 2006, 14.00-17.00
Kulturzentrum Arsenal Rendsburg



2006



2006

Ministerium für Soziales, Gesundheit,
Familie, Jugend und Senioren
des Landes Schleswig-Holstein



MÄDCHEN UND MEHR 2008

Die Messe von und für Mädchen
und junge Frauen
aus Schleswig-Holstein

27. September 2008, 14.00-17.00 Uhr
Kulturzentrum Rendsburg

2008



Ministerium für Soziales, Gesundheit,
Familie, Jugend und Senioren
des Landes Schleswig-Holstein



Die Messe von und für Mädchen
und junge Frauen
aus Schleswig-Holstein

27. September 2008, 14.00-17.00 Uhr
Kulturzentrum Rendsburg



2008

Ministerium für Soziales, Gesundheit,
Familie, Jugend und Senioren
des Landes Schleswig-Holstein



Die Messe

a

27. Septem

2008



Mädchen von heute
sind die Politikerinnen
von morgen

MÄDCHEN
UND
MEHR 2010



2010

Mädchenarbeit hat viele Gesichter ..

Mädchenarbeit stärkt mein Selbstbewusstsein.

In der Mädchengruppe lerne ich Freundinnen kennen.

Im Mädchentreff habe ich viel über mich gelernt.

Der Mädchentreff unterstützt mich in meinen Zielen.

Ein Mädchentreff bietet tolle Freizeitprogramme.

In der Mädchenarbeit werde ich ernst genommen.

... und so soll es auch bleiben!

Besucht die Mädchenmesse 2010 von und für Mädchen und junge Frauen
in Schleswig-Holstein am 6. November 2010, von 14:00-17:00 Uhr, im Landeshaus Kiel

Plakaterstellung: Mitbestimmungsprojekt von Catharina Faustes e.V. – Mädchentreff Trine
Gefördert vom Ministerium für Arbeit, Soziales und Gesundheit, Gleichstellungsstelle Kreis Plön und Nordelbisches Jugendpfarramt

2010

Mädchenarbeit hat viele Gesichter ..

Mädchenarbeit stärkt mein Selbstbewusstsein.

In der Mädchengruppe lerne ich Freundinnen kennen.

Im Mädchentreff habe ich viel über mich gelernt.

Der Mädchentreff unterstützt mich in meinen Zielen.

Ein Mädchentreff bietet tolle Freizeitprogramme.

In der Mädchenarbeit werde ich ernst genommen.

... und so soll es auch bleiben!

Besucht die Mädchenmesse 2010 von und für Mädchen und junge Frauen
in Schleswig-Holstein am 6. November 2010, von 14:00-17:00 Uhr, im Landeshaus Kiel

Plakaterstellung: Mitbestimmungsprojekt von Catharina Faustes e.V. – Mädchentreff Trine
Gefördert vom Ministerium für Arbeit, Soziales und Gesundheit, Gleichstellungsstelle Kreis Plön und Nordelbisches Jugendpfarramt

2010



MANCHMAL BIN ICH EINE HELDIN



Die Mädchenmesse 2012
von und für
Mädchen und junge Frauen
in Schleswig-Holstein

17. November 2012, 14.00-17.30 Uhr,
Bürgerhaus Mettenhof in Kiel



2012



MANCHMAL
BIN ICH
EINE HELDIN



Die

Mäd

17. N



2012



MANCHMAL
BIN ICH
EINE HELDIN



Die

Mäd

17. N



2012



Di

Mäd

17. N



2012

mädchen und mehr- Mädchenmessen

- von und für Mädchen und junge Frauen
- Ø 22 Gruppen beteiligt
- Finanzierung
 - 80% durch das schleswig-holsteinische Sozialministerium
 - 20% z.B. von Stadt Kiel, Präventionsbüro PETZE, PARITÄTISCHER Wohlfahrtverband, Ev. Jugend, ProFamilia, Landesjugendring u.a.

Ablauf einer Mädchenmesse

14.30 Uhr Begrüßung und Eröffnung durch
Schirmherrin
anschl. Messerundgang mit
Vorstandsfrauen der LAG

15.00 Uhr Bühnenprogramm

16.00 Uhr Bühnenprogramm

17.00 Uhr Bühnenprogramm

17.30 Uhr Die Messe schließt.

Mädchenmesse als Best Practice ?

- Veranstaltungsrhythmus: alle zwei Jahre
 - Landesweit Mädchenarbeit sichtbar machen
 - Gruppen und Projekten einen Plattform bieten
 - Kontakt zu Politiker_innen herstellen
-
- Mädchenmesse als „**Marke**“

Ministerium für Soziales, Gesundheit,
Familie, Jugend und Senioren
des Landes Schleswig-Holstein



MÄDCHEN UND MEHR 2008

Die Messe von und für Mädchen
und junge Frauen
aus Schleswig-Holstein

27. September 2008, 14.00-17.00 Uhr
Kulturzentrum Rendsburg



Mädchen von heute
sind die Politikerinnen
von morgen

MÄDCHEN
UND
MEHR 2010

Die Mädchenmesse 2010
von und für
Mädchen und junge Frauen
in Schleswig-Holstein

6. November 2010, 14.00-17.00 Uhr,
Ländershaus Kiel

Ministerium für Soziales,
Gesundheit, Familie und Gleichstellung
des Landes Schleswig-Holstein

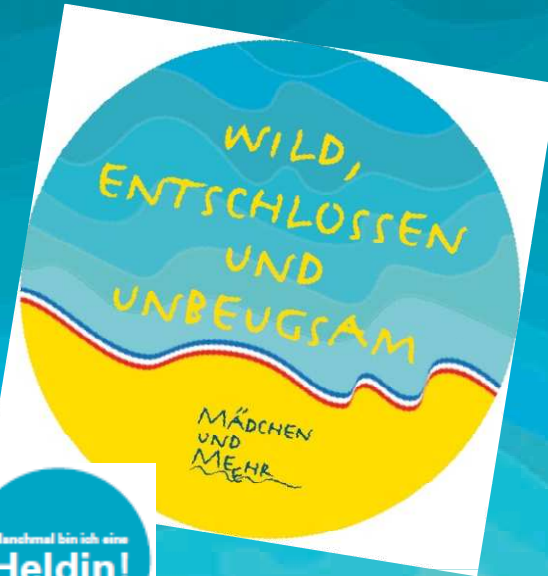


MANCHMAL
BIN ICH
EINE HELDIN



Die Mädchenmesse 2012
von und für
Mädchen und junge Frauen
in Schleswig-Holstein

17. November 2012, 14.00-17.30 Uhr,
Bürgerhaus Mettenhof in Kiel



Manchmal bin ich eine
Heldin!

MÄDCHEN UND MEHR

MÄDCHEN
UND
MEHR

LAG Mädchen und junge Frauen in der Jugendhilfe Schleswig-Holstein

LAG Mädchen und junge Frauen in der Jugendhilfe
Schleswig-Holstein

c/o Landesjugendring Schleswig-Holstein e.V.

Nicole Howe – Mädchen- und Frauenarbeit

Holtenuer Str. 99 – 24105 Kiel

maedchenmesse@ljrsh.de

www.maedchen-und-meehr.de

Geschäftsführung

Ministerium für Soziales, Gesundheit, Familie und
Gleichstellung des Landes Schleswig-Holstein

Monika Zimmer

Adolf-Westphal-Straße 4 – 24143 Kiel

monika.zimmer@sozmi.landsh.de